



## FICHE DE POSTE

### CHARGE DE MISSION de valorisation et de médiation des PATRIMOINES NATURELS et ARCHEOLOGIQUES (H/F), dit MEDiateur « Patrimoines »

#### Contexte

La Communauté de communes du lac d'Aiguebelette (CCLA) gère avec le Conservatoire des espaces naturels de Savoie (CENS), la Réserve Naturelle Régionale du Lac d'Aiguebelette, créée en mars 2015. Cette réserve comprend le troisième plus grand lac naturel français et une partie des zones forestières de la montagne de l'Épine. A ce titre, elle constitue la première Réserve d'eau douce de France métropolitaine et l'un des pôles de biodiversité les plus importants de Savoie. Ayant pour objectif la conciliation des activités humaines et la préservation de la biodiversité, elle nécessite de développer un programme d'actions éducatives. Le 2<sup>ème</sup> plan de gestion de la Réserve sur la période 2024-2028 liste un certain nombre d'actions visant à améliorer l'ancrage de la Réserve dans son territoire.

Par ailleurs, la Communauté de communes du Lac d'Aiguebelette, souhaite poursuivre la valorisation du patrimoine archéologique du territoire. En effet, le lac conserve des vestiges de la période de la fin du Néolithique et du début de l'âge du Bronze. Deux sites, dit sites palafittiques sont classés aux Monuments historiques, dont l'un deux est inscrit sur la liste du patrimoine mondial de l'UNESCO depuis 2011. Une étude réalisée en 2023 a identifié les axes et les actions à mettre en œuvre.

#### Mission

##### Finalité du Poste

Le chargé de mission agit par la **médiation, la sensibilisation, l'élaboration et la mise en œuvre de projets fédérateurs en partenariat avec les acteurs locaux, régionaux et internationaux** pour développer la reconnaissance et la valorisation de la réserve et du patrimoine archéologique.

Le chargé de mission est avant tout un agent dont la mission de valorisation permet de limiter la détérioration des milieux naturels et les conflits d'usage, de renforcer le lien social, de développer l'ancrage de la réserve naturelle sur son territoire en impliquant tous les acteurs et toutes les populations.

Il contribue au rayonnement de l'action de la réserve en valorisant ses missions et leurs résultats, et en faisant connaître ses enjeux, dans un objectif d'intégration sur le long terme au sein de la dynamique du territoire.



## Détail des missions

### Missions de médiation et de valorisation

Les premières missions seront de :

- Piloter le lancement (élaboration d'un cahier des charges) et la réalisation d'une **étude de valorisation de la Réserve ayant pour but et d'établir un plan d'interprétation** . Cette étude sera commandée à un prestataire extérieur.
- **Mettre en œuvre et suivre le programme d'actions** résultant de ce plan d'interprétation.
- **Déployer le plan d'actions de valorisation du patrimoine palafittique du lac d'Aiguebelette établi en 2023**. Un temps d'appropriation du patrimoine archéologique sera nécessaire, auprès d'experts.

Le chargé de mission devra réaliser les missions suivantes :

- **Animer et coordonner le travail d'élaboration d'une offre pédagogique** pour différents publics : Grand public, groupes scolaires, centre de loisirs, associations sportives ou culturelles, séminaires d'entreprise...
- **Organiser des actions visant en particulier à sensibiliser le public majoritaire mais « non captif »** de la Réserve, par des techniques de maraudage pédagogique, sur les périodes et les lieux fréquentés (par exemple sur le plan d'eau ou les plages en saison estivale)
- Assurer la conduite et l'animation d'un **réseau d'acteurs dédié à la pédagogie** sur le territoire de la Réserve naturelle (animateurs nature, associations, professionnels du tourisme, ... etc) ; Il sera en particulier chargé **d'animer un réseau d'acteurs locaux** , via des formations, le développement d'outils prêt à l'emploi, l'animation d'un réseau de professionnels privilégiés « labellisés Réserve ».
- Devra travailler avec les prestataires touristiques du territoire et l'office de tourisme pour :
  - Favoriser une meilleure connaissance et appropriation des enjeux de la Réserve et les intégrer dans la mise en œuvre de leurs activités et prestations,
  - En faire des points d'appui et de relais afin de sensibiliser leurs clientèles à ces enjeux,
  - Positionner la réserve comme un élément central du développement Eco-touristique du territoire.
- Proposer, développer et coordonner le travail avec les structures d'animation (centres de loisirs et sociaux, associations locales...), les référents locaux (communes, Parc naturel régional de Chartreuse, Conservatoire, départements, etc.) et les enseignants dans le cadre de montage de projets pédagogiques tout au long de l'année;
- Concevoir **les dispositifs et choisir les modalités pédagogiques ou de diffusion** (animation, présentation, exposition, document, objet d'interprétation, site web, émission radio, vidéo...),
- Concevoir et assurer des **formations** à destination de tous publics ;
- Concevoir, diffuser et alimenter régulièrement **les documents de communication** sur la Réserve naturelle ou le patrimoine archéologique en lien avec la conservatrice de la Réserve et le (ou la ) chargé(e) de communication de la CCLA ( Affiches, site internet, Newsletter, page Facebook... ) ;
- Participer et/ou coordonner des **manifestations** spécifiques sur l'environnement et valorise la Réserve naturelle , explique ses enjeux et sa réglementation ; des manifestations sur le patrimoine archéologique (Journée du patrimoine, ...etc)



## Autres missions

- Assurer une **veille sur les techniques de médiation et sur l'actualité** des domaines traités.
- Participer aux **réseaux d'échanges professionnels** (Groupe d'éducateurs des réserves, ...)
- Effectuer des **tâches administratives liées aux missions du gestionnaire** et à ses missions en propres, en lien avec la conservatrice (compte-rendu d'activité, courriers, suivi de facturation, dossiers techniques et financiers, etc..) ;
- Accompagne la mise en œuvre des actions inscrites dans le plan de gestion, participe à l'évaluation et au renouvellement du plan de gestion.

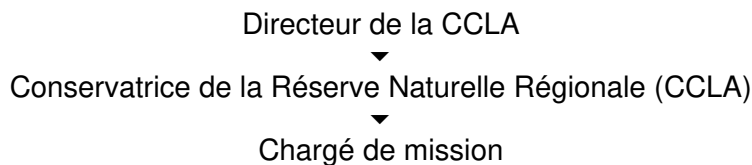
NB : Le chargé de mission aura pour mission principale **d'animer** les réflexions et de **coordonner l'élaboration de projets**. Il pourra aussi, pour certaines actions pédagogiques, **être en charge de leur animation auprès du public** (évaluer à 30%-40% du temps de travail suivant les années).

## Résidence administrative

Communauté de communes du lac d'Aiguebelette 572, route d'Aiguebelette Maison du Lac 73470 Nances

## Position dans l'organisation

Le positionnement hiérarchique du chargé de mission est le suivant :



## Relations fonctionnelles

Il sera amené à travailler au quotidien avec les **agents dédiés à la « Réserve »** : la conservatrice, les gardes de la CCLA, la garde-technicienne et le chargé de mission scientifique, agents du CENS. Il travaillera également avec les autres agents de la CCLA, notamment la chargée de mission « culture et communication ».

La mise en œuvre de ses missions se fera par ailleurs dans le cadre d'un suivi et d'échanges réguliers avec les élus référents, notamment **le Président de la CCLA**, le **Vice-Président « lac-environnement »** et **l'élu référent « Valorisation du patrimoine palafittique »**.

## Temps de travail

**Poste à temps complet de 35 heures hebdomadaires** réparti comme suit : 80% sur le patrimoine naturel et 20% sur le patrimoine archéologique. Cette répartition du temps de travail peut être amenée à évoluer.

## Lieu de travail

Le chargé de mission disposera d'un poste de travail dans le bureau attribué aux agents de la réserve situé dans le pôle administratif CCLA de la Maison du lac.

Les animations pourront avoir lieu en immersion dans un espace naturel, dans les locaux de Maison du lac ou d'autres lieux disponibles sur le territoire ( Ecoles, centres de loisirs, Musée lac et Nature, ...etc).



## Profil recherché

### Connaissances :

---

- Plan d'interprétation d'un espace naturel protégé ;
- Fonctionnement des collectivités et capacité à appréhender les enjeux territoriaux dans leur globalité ;
- Techniques d'animation de groupes ;
- Techniques de communication ;
- Techniques d'interprétation de la nature ;
- Méthodes pédagogiques actives ;
- Comportement de l'enfant ;
- Règles de sécurité pour l'accompagnement du public ;
- Public fréquentant les espaces naturels ;
- Enjeux du développement durable ;
- Plan de gestion de la Réserve naturelle ;
- Connaissances écologiques généralistes sur le fonctionnement des écosystèmes ; Intérêt pour l'écologie en particulier pour les milieux lacustres ;
- Connaissances naturalistes (espèces) ;
- Intérêt pour le patrimoine archéologique et culturel ;
- Outils et logiciels bureautiques et Internet indispensables.

### Savoir-faire :

---

- Elaboration d'un plan d'interprétation
- Capacité rédactionnelle
- Capacité à vulgariser des données scientifiques ;
- Conception, conduite et évaluation d'animation ;
- Organiser un programme d'activités (formation, animation, évènement médiatique) ;
- Créer et entretenir des partenariats locaux ;
- Adaptation du discours à différents publics ;
- Gestion de conflit, médiation, modération, capacité à la concertation et la négociation ;
- Organisation de réunion et montage de projet.

### Savoir-être :

---

- Sens relationnel ;
- Ecoute, réactivité ;
- Expression écrite/orale ;
- Prise de parole en public ;
- Sens de l'observation et de la précision ;
- Sens de la pédagogie et de la vulgarisation ;
- Sens de l'organisation et de l'adaptation à des milieux différents ;
- Travail en équipe et en réseau mais également en autonomie.
- Adaptabilité aux conditions et horaires de travail.



## Niveau de formation et d'expérience requis

### Niveau de formation

---

Formation souhaitée bac+ 2 minimum dans le domaine de la conservation et de la gestion de l'environnement

### Le/la candidat(e) justifiera :

---

- D'une expérience préalable au minimum de 5 ans en lien avec les missions demandées

#### ***Un atout :***

- Parler anglais
- Une expérience dans la navigation de petites embarcations (permis côtier/fluvial) est un plus

## Type d'emploi

---

Emploi non permanent – Contrat de projet de 5 ans => Agent contractuel de la Fonction Publique Territoriale

## Conditions de recrutement et matériel fourni

---

### Conditions de recrutement

---

- Expérience d'au moins 5 ans dans des missions de valorisation du patrimoine naturel
- Temps de travail : 35h/semaine
- Poste avec travail potentiel les WE et jours fériés, parfois en soirée
- Rémunération selon expériences et degré de qualification

### Matériel fourni

---

- Uniforme des réserves naturelles
- Matériel de suivi (jumelles, ...)
- Véhicule de service, vélo électrique
- PC et téléphone mobile

## Modalités de candidature

---

CV et lettre de motivation par courriel à envoyer : [v.beauvais@ccla.fr](mailto:v.beauvais@ccla.fr) Tél.04.79.28.97.75



## Prise de poste

---

Poste à pouvoir pour octobre – novembre 2024

Date limite de réception des candidatures : Lundi 2 septembre 2024, 14h00.