

# Restaurer la nature

LES RÉSERVES NATURELLES DÉJÀ EN ACTION



## DÉFINITION

« La **restauration écologique** est un processus d'assistance au rétablissement d'un écosystème dégradé, endommagé ou détruit, en vue de retrouver son intégrité écologique. »

— SER, 2019  
Society for Ecological  
Restoration

## → UN CADRE EUROPÉEN STRUCTURANT

Adopté en 2024, le règlement européen sur la restauration de la nature constitue la **1<sup>re</sup> législation européenne en la matière**.



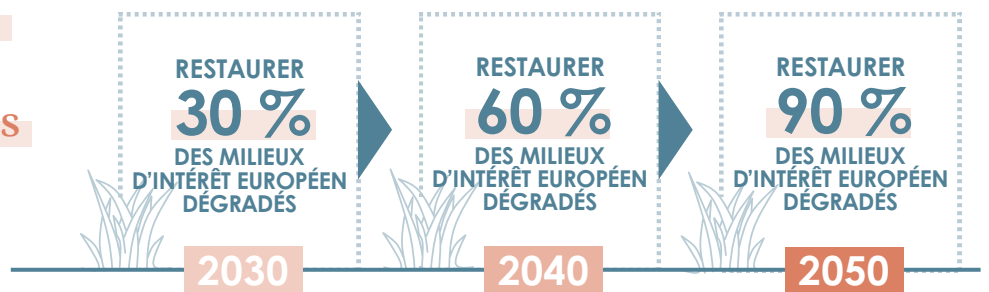
### Un constat préoccupant



**16,5 %**  
DES HABITATS D'INTÉRÊT  
COMMUNAUTAIRE (HIC)  
EN BON ÉTAT  
DE CONSERVATION  
(DHFF-2025)

**80 %**  
DES HABITATS D'INTÉRÊT  
COMMUNAUTAIRE (HIC)  
DANS UN ÉTAT  
DÉFAVORABLE  
(DHFF-2025)

Des objectifs  
progressifs  
fixés aux États  
membres



Ce règlement vise à renforcer les politiques existantes, prendre en compte une biodiversité "plus ordinaire", améliorer les connaissances sur les habitats et leur état de conservation, et mettre en place des suivis post-restauration. Il sera décliné en France à travers le **plan national « Agir pour restaurer la nature »**, en cours d'élaboration.

## → LE RÔLE CLÉ DES RÉSERVES NATURELLES

Engagées sur le terrain, **les réserves naturelles constituent un réseau déjà opérationnel** :

- Elles contribuent aux objectifs européens,
- Elles déploient des actions de restauration dans tous les milieux,
- Elles assurent un suivi scientifique de la biodiversité et de la géodiversité.

RNF est aussi pleinement mobilisée dans l'élaboration du plan national

→ **1 cahier d'acteur RNF déposé et 3 autres en inter-réseaux (2025).**





## → UN RÉSEAU NATIONAL DÉJÀ OPÉRATIONNEL

### LE RÉSEAU

**371**  
réserves naturelles

**+ 171 M**  
d'ha protégés

**220**  
organismes  
gestionnaires

**+ 1000**  
professionnels  
sur le terrain

Le réseau des réserves naturelles est déjà engagé dans la restauration et concentre une part importante des enjeux écologiques ciblés par le règlement, toujours dans une démarche d'adaptation au changement climatique (Natur'Adapt).



### Une dynamique de restauration engagée

**732** ACTIONS DE RESTAURATION DÉJÀ ENGAGÉES<sup>(1)</sup>  
→ 415 actives  
→ 318 passives.

**116** ACTIONS DE RESTAURATION IDENTIFIÉES<sup>(1)</sup>  
mais non programmées.

**121** HIC\* RETROUVÉS DANS LES RÉSERVES (137 532 ha)<sup>(3)</sup>  
— contre 129 à l'échelle nationale.

**266** ESPÈCES D'INTÉRÊT COMMUNAUTAIRE RETROUVÉES EN RÉSERVE<sup>(4)</sup>  
— sur 307 à l'échelle nationale.

**277** RÉSERVES S'INTERSECTENT AVEC NATURA 2000 (79 % du réseau)<sup>(5)</sup>  
→ 93 % de la surface des réserves est couverte par une zone Natura 2000 (311 514 ha)<sup>(5)</sup>.

**51 689** HA RECENSÉS EN LIBRE ÉVOLUTION<sup>(2)</sup>

**97** RÉSERVES SUIVENT LE STOC\*  
→ la tendance des oiseaux communs est de +12,5 % en réserve<sup>(6)</sup>  
contre -6,6 % à l'échelle nationale.



Données issues d'enquêtes internes qui ne couvrent pas l'ensemble du réseau.

<sup>(1)</sup>RNF. (2026). Enquête restauration de la nature (taux de participation : 57 %).

<sup>(2)</sup>RNF. (2025). Enquête libre évolution (taux de participation : 75 %).

<sup>(3)</sup>Al Akkad, T. (2026). [Rapport de stage, RNF], (178 réserves répondantes).

<sup>(4)</sup>INPN. (2025).

<sup>(5)</sup>Base de référence des sites Natura 2000 français, (2024).

<sup>(6)</sup>Gellé, A. (2019). [Rapport de stage, RNF].

\*HIC : Habitats d'intérêt communautaire.

\*STOC : Suivi Temporel des Oiseaux Communs.





## → LES CONTRIBUTIONS DES RÉSERVES AU RÈGLEMENT EUROPÉEN

Les données affichées concernent exclusivement les réserves naturelles hexagonales et de Corse, sauf mention contraire.

### Zones humides et cours d'eau



#### ATTENDUS DU RÈGLEMENT



Restaurer au moins 25 000 km de cours d'eau à courant libre ainsi que leurs zones riveraines et les plaines inondables. Les tourbières font l'objet d'une attention particulière en raison de leur forte capacité de stockage de carbone, action prioritaire dans le règlement européen sur la restauration de la nature.

### RÉSERVOIRS DE BIODIVERSITÉ



Le réseau des RN contribue à hauteur de **16,6 % à la préservation des eaux courantes et milieux aquatiques**<sup>(1)</sup>.

### ZONES HUMIDES

- **78 162,4 ha** de zones humides → **25 % de la surface des RN**<sup>(2)</sup>.
- **16,6% de ces surfaces sont concernées par une activité agricole**<sup>(3)</sup>.

### ACTIONS DE RESTAURATION



- **191 actions déjà engagées** (réalisées, en cours, programmées),
- **33 actions opportunes** mais non programmées.



### ZOOM SUR LES TOURBIÈRES



- **200 tourbières recensées**<sup>(4)</sup> dans le réseau (→ 105 RN).
- **44 % dans un état moyen ou défavorable** de conservation biologique<sup>(4)</sup>.



### RESPONSABILITÉ DU RÉSEAU



Le réseau des réserves tend à présenter une **responsabilité territoriale moyenne à forte dans la conservation d'habitats tourbeux à enjeux (HIC)**<sup>(1)</sup>, sur la base de l'évaluation menée dans quatre régions.

<sup>(1)</sup>Al Akkad, T. (2026). [Rapport de stage, RNF], (178 réserves répondantes). | <sup>(2)</sup>PatriNat. (2024). Préalocalisation de zones humides. <sup>(3)</sup>Registre Parcellaire Graphique (2024) <sup>(4)</sup>Richard, J. (2024). [Rapport de stage, RNF]. <sup>(5)</sup>RNF. (2026). Enquête restauration de la nature (taux de participation : 57 %).

### LES RN & LES MILIEUX FORESTIERS

- **100 545 ha de surface forestière au total**<sup>(1)</sup>.
- **59 % de la surface forestière en réserve est de la forêt publique**<sup>(2)</sup>.

### HIC

- **28 569 ha d'HIC forestiers** recensés dans les réserves<sup>(3)</sup>.



### ACTIONS DE RESTAURATION



- **149 actions déjà engagées** (réalisées, en cours, programmées),
- **13 actions opportunes** mais non programmées.

### GESTION DES FORÊTS



- **25 500 ha de forêts en libre évolution** recensés<sup>(4)</sup>.
- **20 463 ha de forêts exploitées** en réserve<sup>(5)</sup>.

Envron **55 % de surfaces de forêts en réserves pour lesquelles aucune information n'est connue.**



### SUIVIS

Le **PSDRF\*** bénéficie à un réseau plus large que les réserves : → **220 sites suivis, dont 80 réserves. Il permet de mesurer 5 des 7 indicateurs** définis dans le règlement.

\*Protocole de suivi Dendrométrie des Réserves Forestières.

### Forêts



#### ATTENDUS DU RÈGLEMENT



Favoriser la résilience des forêts dans un contexte de changement climatique. Pour les écosystèmes forestiers, une liste de 7 indicateurs est définie dans le règlement, parmi lesquels, les États membres doivent au moins en garder 6 (ex : volume de bois mort, diversité d'essences forestières...). Le STOC est un indicateur obligatoire pour le milieu forestier.

<sup>(1)</sup>IGN (2025). Masque forêt, BD Forêt® V2. | <sup>(2)</sup> ONF (2025). Forêts publiques. | <sup>(3)</sup>Al Akkad, T. (2026). [Rapport de stage, RNF], (178 réserves répondantes). | <sup>(4)</sup>RNF. (2025). Enquête libre évolution (taux de participation : 75 %) ; RNF. (2017). Cahier technique n° 7. | <sup>(5)</sup>RNF (2023). Enquête ODASE (taux de participation : 53 %) . | <sup>(6)</sup>RNF. (2026). Enquête restauration de la nature (taux de participation : 57 %).



## → LES CONTRIBUTIONS DES RÉSERVES AU RÈGLEMENT EUROPÉEN

Les données affichées concernent exclusivement les réserves naturelles hexagonales et de Corse, sauf mention contraire.

### Milieus agricoles



ATTENDUS DU RÈGLEMENT



Renforcer la biodiversité des écosystèmes agricoles.

Pour y parvenir, la France doit avoir à la hausse 2 indicateurs parmi l'indice des papillons de prairies, le stock de carbone organique des sols ou la part des terres agricoles contenant une grande diversité de structures paysagères. Le STOC est un indicateur obligatoire pour les milieux agricoles.

### LES RN & L'AGRICULTURE<sup>(1)</sup>

- **280 réserves naturelles abritent une activité agricole**  
→ plus de 80 % des réserves en 2024.
- **63 581,5 ha en réserve sont rattachés à l'agriculture.**
- **96,4 % de ces surfaces sont des prairies permanentes.**

### ACTIONS DE RESTAURATION<sup>(3)</sup>



- **127 actions déjà engagées** (réalisées, en cours, programmées),
- **8 actions opportunes** mais non programmées.



### ZOOM SUR LE STOC

Indicateur obligatoire du Règlement européen



En réserve, la tendance de population d'oiseaux spécialistes des milieux agricoles a diminué de 5,7 % en 15 ans **contre plus de 30 % à l'échelle nationale.**<sup>(2)</sup>



<sup>(1)</sup>Registre Parcellaire Graphique (2024).

<sup>(2)</sup>Gellé, A. (2019). [Rapport de stage, RNF].

<sup>(3)</sup>RNF. (2026). Enquête restauration de la nature (taux de participation : 57 %).

### LES RN EN MILIEU URBAIN / PÉRIURBAIN

- **194 réserves** implantées sur des communes de **+ de 2 000 habitants**<sup>(1)</sup>.
- **83 réserves naturelles** sont concernées par un environnement proche anthropisé :  
→ **+ de 20 % de bâtis et de route dans un rayon d'1km**<sup>(2)</sup>.

### ACTIONS DE RESTAURATION<sup>(3)</sup>



- **19 actions déjà engagées** (réalisées, en cours, programmées),
- **3 actions opportunes** mais non programmées.



### PROBLÉMATIQUE / DÉFI

Dans une logique de connectivité croissante des réserves avec leurs alentours, **comment lier ces enjeux du règlement européen à ceux des réserves en contexte périurbain ?**

<sup>(1)</sup>INSEE. (2025).

<sup>(2)</sup>CESBIO. (2018). Occupation du sol OSO (Theia).

<sup>(3)</sup>RNF. (2026). Enquête restauration de la nature (taux de participation : 57 %).

### Urbain et périurbain



ATTENDUS DU RÈGLEMENT



Augmenter les espaces verts dans un environnement urbain ainsi que le couvert arboré. Cet objectif passe par l'augmentation de l'intégration des espaces verts dans les nouvelles infrastructures, l'absence de perte d'espaces verts urbains et de couvert arboré et l'atteinte de 10 % minimum de couvert arboré d'ici 2050.



## → LES CONTRIBUTIONS DES RÉSERVES AU RÈGLEMENT EUROPÉEN

Les données affichées concernent exclusivement les réserves naturelles hexagonales et de Corse, sauf mention contraire.

### Pollinisateurs



ATTENDUS DU RÈGLEMENT



Réussir à inverser le déclin des pollinisateurs avec une tendance croissante des populations jusqu'à des niveaux satisfaisants. Les suivis de populations concernent plusieurs groupes taxonomiques : abeilles, syrphes, papillons de jour et de nuit, et sont réalisés annuellement sur des sites tirés de façon aléatoire pour les espèces communes et au travers d'inventaires de terrain pour les espèces rares.

### LES RN & LES POLLINISATEURS

+ de 11 100 espèces de pollinisateurs potentiels observées<sup>(1)</sup>.

HIC



15 880 ha d'HIC les plus prioritaires pour les pollinisateurs retrouvés en réserve<sup>(2)</sup>.

→ Enjeu sur les connaissances de leur état de conservation.

### ACTIVITÉS APICOLES



632 ruchers répartis dans 63 réserves<sup>(3)</sup>

→ Besoin de concilier apiculture et pollinisateurs sauvages en réserve.

### ACTIONS DE RESTAURATION<sup>(6)</sup>



- 47 actions déjà engagées (réalisées, en cours, programmées),
- 20 actions opportunes mais non programmées.



### SUIVIS



Les réserves déjà engagées sur les suivis et inventaires pollinisateurs :

- 59 sur les papillons de jour<sup>(4)</sup>
- 41 sur les syrphes<sup>(4)</sup>
- 32 sur les abeilles sauvages<sup>(4)</sup>.
- Appui au déploiement du protocole de suivi des papillons de nuit dans le cadre du dispositif EUPoMS (projet THALERA).

### SCIENCES PARTICIPATIVES GRAND PUBLIC



77 réserves hébergent 763 collections du SPIPOLL<sup>(5)</sup>

(Suivi Photographique des Insectes Pollinisateurs, protocole pour le grand public).

<sup>(1)</sup>INPN. (2025). | <sup>(2)</sup>RNF (2026). PatriNat. (2026). Classement HIC prioritaires pour les pollinisateurs | <sup>(3)</sup>RNF. (2023). Enquête ODASE (taux de participation : 53 %) | <sup>(4)</sup>RNF. (2024). Aires protégées et déploiement du EUPoMS. <sup>(5)</sup>Weber, M. (2024). [Rapport de stage, RNF - MNHN]. | <sup>(6)</sup>RNF. (2026). Enquête restauration de la nature (taux de participation : 57 %).

### LES RN & LE PATRIMOINE NATUREL MARIN ET LITTORAL

33 réserves couvrent des enjeux de conservation du patrimoine naturel littoral et marin.

→ dont 129 950 ha de surface marine<sup>(1)</sup>.

HIC

62 673 ha d'HIC (Habitats côtiers et végétations halophytiques) recensés dans les réserves<sup>(2)</sup>.



### ACTIONS DE RESTAURATION<sup>(3)</sup>



- 70 actions déjà engagées (réalisées, en cours, programmées)
- 6 actions opportunes mais non programmées.

### SUIVIS

28 réserves contribuent à l'Observatoire du Patrimoine Naturel Littoral (OPNL)

→ Animation de 4 réseaux de surveillance scientifique :

1. Abondance mensuelle des limicoles côtiers (depuis 1999 / plus de 100 sites dont 28 RN)
2. Habitats sédimentaires intertidaux (depuis 2007 / 15 sites dont 9 RN)
3. Prés salés-poissons (depuis 2015 / 20 sites dont 8 RN)
4. Zones d'alimentation intertidales des limicoles côtiers et activités humaines (depuis 2018 / 12 sites dont 6 RN).

→ Ce réseau bénéficie à l'ensemble des aires protégées.

### Milieux marins et littoraux



ATTENDUS DU RÈGLEMENT



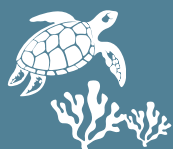
Augmenter la surface des habitats marins et littoraux ciblés par le règlement en bon état de conservation.

<sup>(1)</sup>PatriNat et OFB (2026). | <sup>(2)</sup>AI Akkad, T. (2026). [Rapport de stage, RNF], (178 RN répondantes). <sup>(3)</sup>RNF. (2026). Enquête restauration de la nature (taux de participation : 57 %).



## → DES THÉMATIQUES ESSENTIELLES À STRUCTURER

### Outre-mer



#### ORIENTATIONS DU RÈGLEMENT



Construire des feuilles de route à l'échelle des territoires, avec des actions adaptées aux contextes locaux, dans le cadre du plan national "Agir pour restaurer la nature".

### SURFACES

- **20 réserves ultramarines**  
→ dont 14 couvrent des enjeux de conservation du patrimoine naturel littoral et marin.
- **170 890 623 ha** de réserves ultramarines (311 386 ha hors TAAF)  
→ dont 169 921 450 ha de surface marine (37 028 ha hors TAAF)<sup>(1)</sup>.

### LIBRE ÉVOLUTION

- **166 462 ha (hors TAAF) recensés en libre évolution**<sup>(2)</sup>  
→ Des territoires fortement concernés par la libre évolution.

### OBJECTIFS DE RNF

Un besoin de **développer les connaissances à l'échelle des territoires, d'accompagner la structuration des données et d'identifier les freins et leviers d'action** spécifiques aux réserves d'Outre-mer.

### ACTIONS DE RESTAURATION<sup>(3)</sup>

- **46 actions déjà engagées** (réalisées, en cours, programmées),
  - **1 action opportune** mais non programmée,
- sur 10 réserves ultramarines répondantes, soit 50 % des recensées.

Au-delà des besoins financiers, les réserves ultramarines répondantes se sentent principalement **concernées par des besoins en connaissances scientifiques, ingénierie de projet et compétences techniques et matérielles**, spécifiques à leur territoire.

<sup>(1)</sup> Patrinat et OFB (2026).

<sup>(2)</sup> RNF. (2025). Enquête libre évolution (taux de participation : 75 %).

<sup>(3)</sup> RNF. (2026). Enquête restauration de la nature (taux de participation : 57 %).

### POINTS D'ATTENTION DU RÉSEAU RNF

Les sols et processus géodynamiques sont présents en filigrane dans le règlement mais ne font pas l'objet d'une cible à part entière de restauration dans le règlement européen.

### ACTIONS DE RESTAURATION<sup>(1)</sup>

#### POUR LES SOLS :

- **44 actions de restauration engagées,**
- **16 actions opportunes** mais non programmées.



### OBJECTIFS DE RNF

- **Intégrer les sols et les processus géodynamiques dans les réflexions de RNF autour de la restauration.**
- **Mieux caractériser ces sujets,** notamment les processus géodynamiques, dans les politiques de restauration.

#### POUR LES PROCESSUS GÉODYNAMIQUES ET GÉOLOGIE :

- **43 actions de restauration engagées,**
- **15 actions opportunes** mais non programmées.

<sup>(1)</sup> RNF. (2026). Enquête restauration de la nature (taux de participation : 57 %).

### Sols et processus géodynamiques



#### ORIENTATIONS DU RÈGLEMENT



Attention particulière à la santé des sols, la neutralité en matière de dégradation des sols et la prévention des catastrophes.



## → DONNER AU RÉSEAU LES MOYENS D'AGIR

### Des besoins identifiés

Parmi les besoins prioritaires recensés par les 210 réserves répondantes<sup>(1)</sup> :



Autres besoins recensés :



### Agir au-delà du périmètre des réserves

143 réserves jugent nécessaires des actions de restauration en dehors de leur périmètre réglementaire pour la fonctionnalité des écosystèmes protégés mais 70 d'entre elles estiment ne pas pouvoir agir à cette échelle<sup>(1)</sup>.

→ Quelle connectivité entre les réserves naturelles et leur environnement proche ?

→ Comment agir, limiter et lever les pressions dans les zones fonctionnelles dont dépendent les RN ?

#### SOURCES

<sup>(1)</sup>RNF. (2026). Enquête restauration de la nature (taux de participation : 57 %).

### Vers un projet structurant de réseau

Afin de créer les conditions favorables pour que le réseau joue pleinement son rôle dans la mise en œuvre du Plan national de Restauration de la nature, **une initiative structurante est en cours de réflexion**. Celle-ci comporterait par exemple **des actions de connaissance, de montée en compétence, de suivis-évaluation**, ainsi qu'un panel de projets opérationnels représentatifs des nombreuses diversités du réseau : milieux naturels, contextes géographiques, gestionnaires...

L'élaboration de ce projet prendra appui sur la **dynamique collective du congrès 2026**.



## → RESSOURCES UTILES & CALENDRIER

### En savoir plus



#### LE CESE

- [https://www.lecese.fr/sites/default/files/pdf/Avis/2025/2025\\_03\\_restoration\\_nature.pdf](https://www.lecese.fr/sites/default/files/pdf/Avis/2025/2025_03_restoration_nature.pdf)



#### PATRINAT

- [https://mnhn.hal.science/mnhn-04486091v1/file/Laforge\\_et\\_al\\_2024\\_RestorationEcologique\\_AnalyseConceptsDefinitions.pdf](https://mnhn.hal.science/mnhn-04486091v1/file/Laforge_et_al_2024_RestorationEcologique_AnalyseConceptsDefinitions.pdf)



#### OFB

- [https://ofb.hal.science/hal-05426491v1/file/Vivier\\_et\\_al.\\_Note\\_Elements\\_Cadrage\\_RE\\_RRN\\_vf.pdf](https://ofb.hal.science/hal-05426491v1/file/Vivier_et_al._Note_Elements_Cadrage_RE_RRN_vf.pdf)
- Le règlement européen sur la restauration de la nature : quelle application en France ? Office français de la biodiversité



### Calendrier opérationnel



#### CONTACTS

- **Alexis RONDEAU**  
Responsable de mission Compétences, Chargé d'appui expertise scientifique - RNF  
[alexis.rondeau@rnfrance.org](mailto:alexis.rondeau@rnfrance.org)
- **Maud WEBER**  
Chargée d'étude Restauration écologique - RNF  
[maud.weber@rnfrance.org](mailto:maud.weber@rnfrance.org)